

# Commission Enfance & Jeunesse

5 Avril 2022



# Ordre du Jour

- Point organisation
- Point RH
- ATSEM – Ecole Henri Dès
- Prochaines délibérations
- Point ALSH (Mercredi, effectif garderie soir, statistiques, vacances hiver & printemps & Propositions Mini camps – juillet 2022)
- Restaurant scolaire – renouvellement de marché
- Etude pour une cuisine sur place
- Pédibus
- Projets fin année scolaire 2021 - 2022
- Projets 2022 – 2023
- Propositions



## Infos - dates

- Fermeture ALSH du 1<sup>er</sup> au 19 aout
- Chasse aux œufs le 18 avril
- Expo Ecogestes 28 et 29 avril + 7 mai
- Concert SIM le 7 mai (avec ouverture Henri Dès)
- Spectacle Noël reporté au 31 mai.



# Equipe périscolaire et animation (Damien)

- **Point organisation**

- *Absence de Céline Jacopin (référente Périscolaire) jusque début 2023*
- *Mickael Douceré (Directeur Centre de Loisirs) en congés paternité en août*
- *Océane Tertre (Animatrice péri et extrascolaire) poste toujours vacant*
- *Sandra Lusgarten a pris temporairement l'intérim de Céline*

- **Organisation équipe avril – juin**

- Mickael DOUCERE : référent périscolaire
- Sandra LUSGARTEN : directrice ALSH

- **Point RH**

- *Arrivée d'un renfort 15h hebdo poste référent handicap + animation au 2 mai (Mme Ripoll)*
- *Arrêts et conséquences sur l'organisation du service*



# Equipe périscolaire et animation (Damien)

- **Point RH**

- *Arrêts et conséquences sur l'organisation du service*

Périscolaire - Midi		ALSH	agents absents	agents présents	équipe entière	% équipe
			arrêts longue durée, arrêts, COVID...			
Lundi	21	Février	4	16	20	80%
Mardi	22		3	17		85%
Mercredi						
Jeudi	24		3	17		85%
Vendredi	25		3	17		85%
Lundi	28	Février	3	17	20	85%
Mardi	1er	Mars	3	17		85%
Mercredi	2					
Jeudi	3		3	17		85%
Vendredi	4		3	17		85%
Lundi	7	Mars	4	16	20	80%
Mardi	8		4	16		80%
Mercredi	9					
Jeudi	10		3	17		85%
Vendredi	11		2	18		90%
Lundi	14	Mars	2	18	20	90%
Mardi	15		2	18		90%
Mercredi	16					
Jeudi	17		3	17		85%
Vendredi	18		4	16		80%

Périscolaire - Midi		ALSH	agents absents	agents présents	équipe entière	% équipe
			arrêts longue durée, arrêts, COVID...			
Lundi	21	Mars	3	17	20	85%
Mardi	22		3	17		85%
Mercredi	23					
Jeudi	24		3	17		85%
Vendredi	25		4	16		80%
Lundi	28	Mars	7	13	20	65%
Mardi	29		8	12		60%
Mercredi	30					
Jeudi	31		9	11		55%
Vendredi	1er		Avril	9		11
Lundi	4	Avril	7	13	20	65%
Mardi	5		7	13		65%
Mercredi	6					
Jeudi	7		6	14		70%
Vendredi	8		6	14		70%
<b>TOTAUX</b>			<b>4</b>	<b>16</b>	<b>moyenne</b>	<b>78%</b>



# ATSEM – Ecole Henri Dès

## A. Effectifs actuels :

Niveaux	TPS	PS	MS	GS	CP	CE1	CE2	CM1	CM2	Total
<b>TOTAL</b>	<b>4</b>	<b>18</b>	<b>19</b>	<b>24</b>	<b>18</b>	<b>19</b>	<b>27</b>	<b>17</b>	<b>27</b>	<b>173</b>
	<b>65</b>				<b>108</b>					

## B. Rentrée 2022/2023

Niveaux	TPS	PS	MS	GS	CP	CE1	CE2	CM1	CM2	Total
<b>TOTAL</b>	<b>3</b>	<b>14 inscrits en mairie + ?</b>	<b>17</b>	<b>19</b>	<b>23</b>	<b>16</b>	<b>18</b>	<b>26</b>	<b>17</b>	<b>153</b>
	<b>53</b>				<b>100</b>					

Point ATSEM // répartitions Henri Dès : 2, 2,5, 3?

Avis commission sur base des simulations de répartition de classe fournies :  
2,5 ATSEM pour 2022-2023  
(3 aujourd'hui)



# Demande subvention BAFA

Stage initiation BAFA avec le MRFC au lycée la providence de Montauban : **500 euros**

**100 euros de remise avec le lycée**

Demande aide de la municipalité. Stagiaire prête à venir à l'ASLH cet été et de futures vacances scolaires selon dispo.

## A SAVOIR !

Aide de l'état existante de 200 euros (2022) : <https://jeunes.gouv.fr/Une-aide-exceptionnelle-de-200>

**OK car Organisme MRFC labellisé pour cette aide**

Avis de la commission :  
octroi aide de 100 euros peu importe le dossier et situation  
famille, maintien de la rémunération pendant le stage



# Point ALSH Mercredi (capacité < 6 ans 24 places et > 6ans 36 places)

Effectifs réels	Février			Mars									
	02-févr	23-févr		02-mars		09-mars		16-mars		23-mars		30-mars	
		présents	absents	présents	absents	présents	absents	présents	absents	présents	absents	présents	absents
- 6 ans	9	17	3	17	3	13	4	14	3	15	6	15	2
+ 6 ans	15	28	2	28	3	31	3	31	3	25	6	32	1
Total	24	45	5	45	6	44	7	45	6	40	12	47	3
	40%	75%		75%		73%		75%		67%		78%	
Taux remplissage	20%			74%									





# Point ALSH Nombre d'enfants selon les horaires

	départs	restes	
17h00	25 enfants	20 enfants	
18h00	8 enfants	12 enfants	
18h15	4 enfants	8 enfants	
18h30	5 enfants	3 enfants	
18h45	3 enfants		2 familles
19h00			2 agents



# Point ALSH Mercredi (capacité < 6 ans 24 places et > 6ans 36 places)

## Statistiques de présence

Page 3 / 10

### Ventilation par age en debut de periode

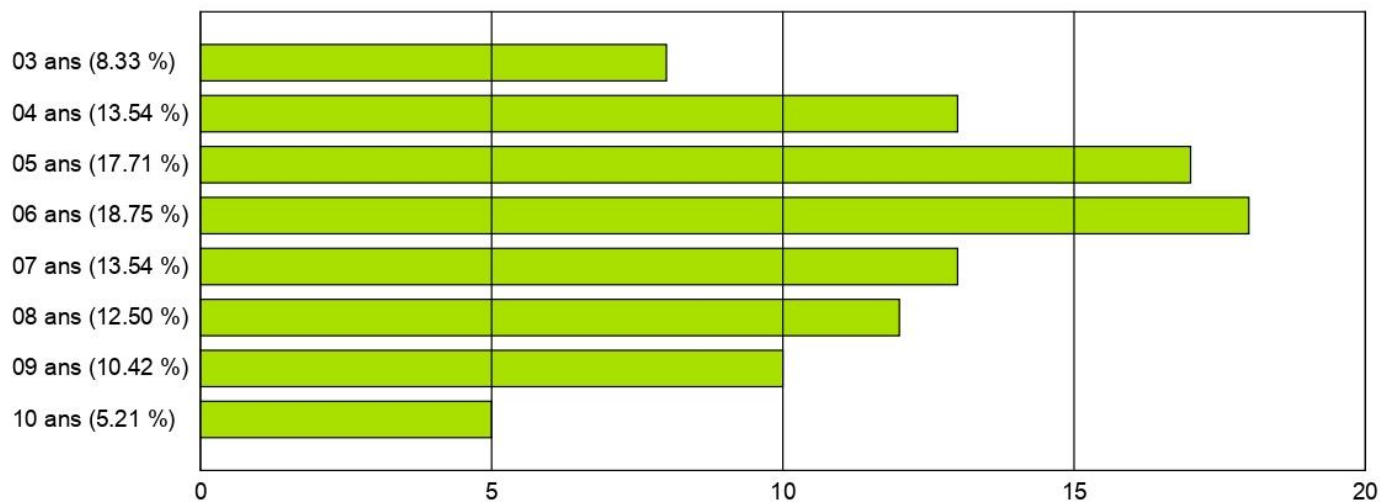
Age en debut de periode	Effectif	Pourcentage
03 ans	8	8.33 %
04 ans	13	13.54 %
05 ans	17	17.71 %
06 ans	18	18.75 %
07 ans	13	13.54 %
08 ans	12	12.50 %
09 ans	10	10.42 %
10 ans	5	5.21 %
	<b>96</b>	

Nb enfants

Répartition moy. / mercredi

21	12 enfants	2 anims
35	22 enfants	2 anims
40	25 enfants	2 anims
59 enfants	6 anims	

### Répartition par age en debut de periode



# Point ALSH – Vacances Hiver 2022 (capacité < 6 ans 24 places et > 6 ans 24 places)

Effectifs réels	1ère semaine									
	07-févr		08-févr		09-févr		10-févr		11-févr	
	présents	absents	présents	absents	présents	absents	présents	absents	présents	absents
- 6 ans	8	0	11	0	11	0	11	1	8	3
+ 6 ans	13	3	18	2	13	1	18	1	17	4
Total	21	3	29	2	24	1	29	2	25	7
	44%		60%		50%		60%		52%	
Taux remplissage	53%									

Moyenne  
vacances Hiver

53%

Effectifs réels	2ème semaine									
	14-févr		15-févr		16-févr		17-févr		18-févr	
	présents	absents	présents	absents	présents	absents	présents	absents	présents	absents
- 6 ans	9	1	11	1	7	1	10	3	10	2
+ 6 ans	12	3	15	2	8	3	22	2	21	1
Total	21	4	26	3	15	4	32	5	31	3
	44%		54%		31%		67%		65%	
Taux remplissage	52%									



# Point ALSH février 2022 (capacité < 6 ans 24 places et > 6 ans 24 places)

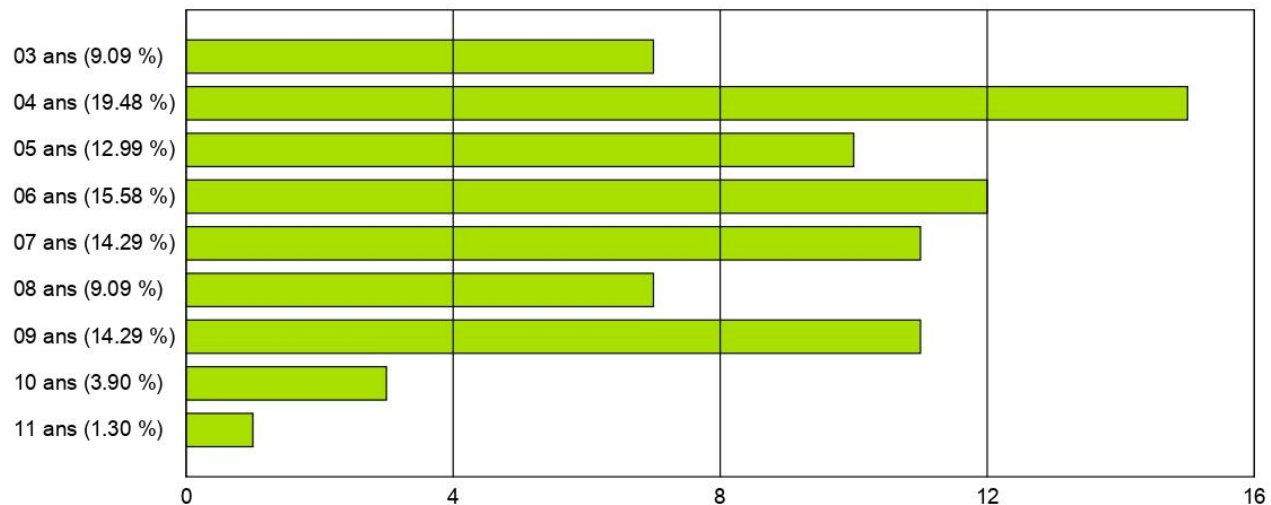
## Statistiques de présence

Page 3 / 10

### Ventilation par age en debut de periode

Age en debut de periode	Effectif	Pourcentage
03 ans	7	9.09 %
04 ans	15	19.48 %
05 ans	10	12.99 %
06 ans	12	15.58 %
07 ans	11	14.29 %
08 ans	7	9.09 %
09 ans	11	14.29 %
10 ans	3	3.90 %
11 ans	1	1.30 %
	<b>77</b>	

### Répartition par age en debut de periode



# Point ALSH – Vacances Printemps 2022 (capacité < 6 ans 24 places et > 6 ans 24 places)

Effectifs prévisionnels	1ère semaine									
	11-avr		12-avr		13-avr		14-avr		15-avr	
	présents	absents	présents	absents	présents	absents	présents	absents	présents	absents
- 6 ans	22		24		16		22		25	
+ 6 ans	23		23		18		24		20	
Total	45		47		34		46		45	
	94%		98%		71%		96%		94%	
Taux remplissage	90%									

Effectifs prévisionnels	2ème semaine									
	18-avr		19-avr		20-avr		21-avr		22-avr	
			présents	absents	présents	absents	présents	absents	présents	absents
- 6 ans			21		11		24		20	
+ 6 ans	Pâques		21		19		24		24	
Total			42		30		48		44	
			88%		63%		100%		92%	
Taux remplissage	86%									

Moyenne  
Prévisionnelle Vacances  
Printemps  
86%



# ALSH été 2022

- Direction Juillet : Sandra LUSGARTEN
- Fermeture 1<sup>er</sup> au 19 août
- Direction 22 au 29 août : Sandra LUSGARTEN (capacité d'accueil limitée)



Centre de loisirs fermé le mercredi 31 août :  
Réunion pré rentrée avec les ATSEM et Agents périscolaires



# ALSH été 2022 – mini camps

	tranche d'âge	lieux	thématiques	nb places	nb places
9	S				
10	D				
11	L	Irodouër (ancienne salle de	inter centre sports	3 structures 10 places /chacun	Dinard journée plage + parc OCS : roller, jeux collectifs, jeux d'adresse
12	M				
13	M				
14	J				
15	V				
16	S				
17	D				
18	L	Irodouër Henri Dès	1 nuit à l'école	12 places	Pt déj, déj, dîner = cantine P.N assuré par Marie Thérèse
19	M				
20	M	La chapelle du Lou	2 nuits	8 places 12 places	Ferme Equestre An Arwen soins anx, poney, nature, balade... 5-6 ans yourte et 7-8 en tentes
21	J				
22	V				
23	S				
24	D				
25	L	Mériers sur Cousenon	Sports	24 places	tir à l'arc, Cours d'orientation kayak, escalade
26	M				
27	M		Nature		
28	J				
29	V				
30	S				
31	D				

66  
places

Devis en cours  
d'analyse



# Prochaines délibérations conseil

## 6. Accueil de loisirs : tarifs des séjours été 2021

L'accueil de loisirs la Marelle souhaite organiser des séjours au mois de juillet, à savoir :

- pour les petits, 5/ 6 ans, du 15 au 16 juillet au Domaine des Ormes à Epiniac, Nuit en cabane, activité piscine + aire de jeux, 9 enfants, le coût du séjour est de 1 432 €,
- pour les moyens, 7/8 ans, du 26 au 28 juillet au Domaine des Ormes, 16 enfants, le coût est de 1 901 €, Nuits en tente, accrobranche et piscine,
- Pour les grands, 9 et +, du 19 au 23 juillet, au Domaine des Ormes, 16 enfants, le coût est de 3 917 €, Nuits en tente, accrobranche, poney, piscine, footgolf,

Le conseil municipal, à l'unanimité,

APPROUVE l'organisation de ces séjours,

FIXE les tarifs, comme suit :

Quotient	4/5 ans		6/8 ans		9/12 ans	
	Commune	Hors Commune	Commune	Hors commune	Commune	Hors commune
de 0 € à 589 €	35 €	55 €	45 €	65 €	95 €	130 €
de 590 € à 903 €	40 €	60 €	50 €	70 €	105 €	140 €
de 904 € à 1 399 €	45 €	65 €	55 €	75 €	115 €	150 €
1 400 € et +	50 €	70 €	60 €	80 €	125 €	160 €

DEMANDE à la commission enfance de définir les critères de sélection des enfants pour ces camps.

La commission décide du maintien de cette grille de prix pour les tarifs séjours 2022.



# Prochaines délibérations conseil

## 7. Accueil de loisirs : rémunération du personnel vacataire

Le conseil municipal, à l'unanimité,  
FIXE la rémunération brute des animateurs vacataires pour l'accueil de loisirs d'Irodouër à compter du 1<sup>er</sup> juillet 2021, comme suit :

Qualification	Rémunération à la journée	Séjours
Directeur ou directeur adjoint	75,86 €	+ ½ journée par nuit
Animateur diplômé	62,43 €	
Stagiaire BAFA	52,51 €	
Sans formation	46,68 €	

AUTORISE Monsieur le Maire à recruter des animateurs vacataires pendant ses vacances en fonction des besoins et à signer tout document se rapportant à cet objet.

Préciser tranche horaire, 3h ou 4h?

Repos compensatoire selon durée séjour

Intégrer une ligne rémunération avec  
Animateur diplômé + Surveillant de  
Baignade ??

Préciser base horaire,  
et heures / semaine ?

Réflexions  
d'enrichissement pour la  
prochaine délibération en  
conseil

### Questions Salariales :

- Rémunération des contractuels
- Grille d'adjoint d'animation territorial :
  - <https://www.emploi-collectivites.fr/grille-indiciaire-territoriale-adjoint-animation-territorial/5/37/90.htm>

# Restaurant scolaire – renouvellement marché

- Prendre connaissance des pièces de consultation de 2020 : [documents ici](#)
- Synthèse des éléments évoqués lors des réunions de mars et avril: [https://padlet.com/t\\_lemons/p9ifbhc3fy1blm30](https://padlet.com/t_lemons/p9ifbhc3fy1blm30)

Objectif : diffusion Appel d'offres autour du 15 mai  
Analyse des réponses 1ere quinzaine juillet  
Attribution marché mi-juillet



# Etude pour une « cuisine sur place » – AMO ELIX

## Phase 1: Analyse du contexte et recueil des données

Livrable validé : [lien vers document ici](#)

## Phase 2 : Préprogramme -Faisabilité

Mars avril

- Scénario 1 : extension
- Scénario 2 : nouveau bâtiment

## Phase 3: Programme Technique Détaillé (pour consultation)

Rédaction du cahier des charges des concepteurs

Présentation des résultats de la phase 2 faite le 06/04



# PEDIBUS

Participation en chute.  
Attente des panneaux et signalétique le long  
de la ligne.  
Relance pour les beaux jours.



## Pédi-pattes

**Les beaux jours vont arriver...  
Pensez au service de pédibus pour un  
trajet de nos écoliers en toute sécurité !**

### Le Pédibus, c'est quoi ?

C'est un ramassage scolaire pédestre qui permet aux enfants de rejoindre l'école en toute sécurité tout en pratiquant une activité sportive !

### Quand ? Où ? Avec qui ?

Tous les lundis, en desservant les lotissements de La Lande et de La Lande Caremel. Encadré par 3 bénévoles récurrents.

7h45 : Départ - Croisement rue de la Chapelle / rue de la Lande  
7h48 : Arrêt 1 - 15-17 Rue de la Lande  
7h50 : Arrêt 2 - Intersection Rue de la Lande / impasse des Genêts  
7h56 : Arrêt 3 - Intersection Rue de Belle-Ile / Rue de Molène  
7h58 : Arrêt 4 - Intersection Rue de Belle-Ile / Traverse vers Rue de Molène  
8h : Arrêt 5 - Allée des Glénan  
8h05 : Arrêt 6 - Angle résidence La Bégaudière / rue de Rennes  
8h10 : Arrivée - Garderie municipale

**Profite du Pédi-pattes  
pour venir à l'école à pieds !  
Grâce à ta participation tu  
fais un bon geste pour la  
planète et tes efforts seront  
récompensés...**

### Comment je m'inscris ?

Via le formulaire disponible sur la page d'accueil du site web mairie, en haut de la page Facebook du service enfance jeunesse ou via la page d'accueil du portail famille. l'indique bien le nom/prénom de l'enfant et le numéro de l'arrêt qui le concerne.

Plus de renseignements :  
thomas.lemons@mairie-irodouer.fr  
06 19 23 77 69

# Projets sur fin année scolaire 2021 2022

**Concert gratuit** -Présentation des ateliers MAO à l'ALSH- 15h00 salle Multifonction

**Spectacle de Noel (reporté)**

- Spectacle grande illusion, humour, poétique... - Le Mardi 31 mai

**Projet « Olympisme / Terre de jeux Paris 2024 »**



- Journée biathlon / laser run / Course d'Orientation - Le jeudi 30 juin

(ateliers élémentaires de 2h + temps familles en fin de journée)

**Exposition EDF « Eco et Gaspillo » / Ecogestes (petite salle multifonctions, durée 1h15, pour CE2 CM1 CM2)**

- Jeudi 28 avril HD
- Vendredi 29 matin STJ
- Journée « tous public » le 7/05



# Projets 2022-2023

## « Commune d'artistes » : Street art

- Projet HD fresque murale « fleurissement cour » + préau maternelle
- Transformateur EDF Rue de Rennes + panneau LA MARELLE : jeunes du CMJ + ALSH
- Ecole St Joseph (mur attenant parking stade + rue du stade)
- Devis reçus STRAT OSTER et ROAZHON COLORS

## Ateliers Fleurissement : en discussion

- Avec services techniques : 1 partie théorie, une partie pratique
- Participer à la plantation de fleurs, savoir reproduire et entretenir en « autonomie »

## « Pain à la ferme » : reporté année 2022 2023

- Ateliers « pain » et « visite de la ferme et de son environnement »



# Projets 2022-2023

## Appel à manifestation d'intérêt AMI « Langues Anglais & Gallo »

- Pour la rentrée 2022 2023

## Projet « Harcèlement »

- Pilote : Patricia Tonneau. Démarrage à la rentrée 2022 sur commun accord avec les 2 directeurs



# Qui aimerait faire des propositions ?

## Rénovations sur La Marelle

- Groupe de travail à constituer sur aménagements et évolutions
- Travaux prioritaires (portes, fenêtres, isolation, toiture, sanitaires..)

## Réaménagements parcs enfants

- Renouvellement jeux et certains aménagements
- Groupe de travail à monter





# Rappel

## Info à faire apparaitre sur feuille info

À envoyer avant le 20 du mois précédent à

[communication@mairie-irodouer.fr](mailto:communication@mairie-irodouer.fr)

